

**5**  
**JAAR**

**Eigen  
Plan**

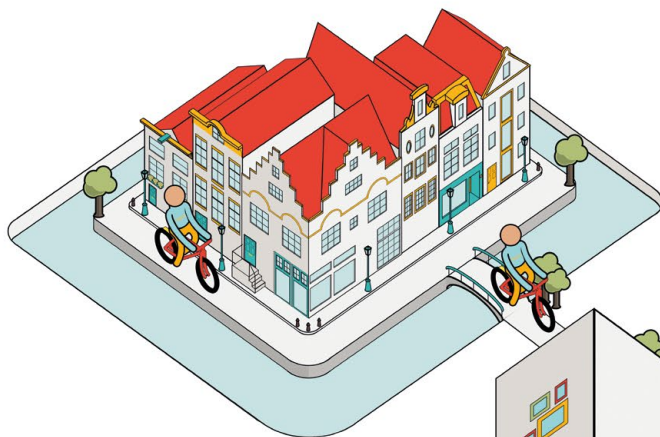
**2014-2019**

**feiten & cijfers**

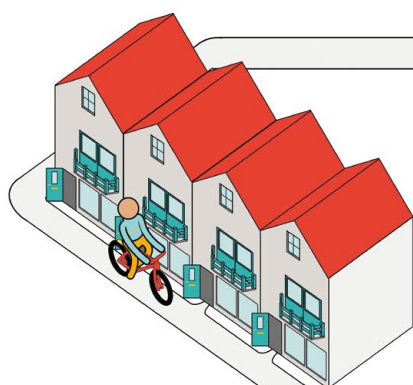
**Sterker ben je Samen!**

In de afgelopen 5 jaar heeft Eigen Plan 1180 aanvragen ontvangen.

Eigen Plan bood een oplossing bij 86% van de aanvragen.



20% was op weg geholpen in de verkenningsfase (module Sterker/Verkennen).



24% kon zelf de draad weer oppakken nadat onze coaches gesprekken hadden gevoerd met het netwerk en de hulpverleners (module Samen).

56% doorliep het hele Eigen Plan traject met een bijeenkomst (module Eigen Plan).



11% deed een beroep op de coach nadat een Eigen Plan was gemaakt (module Stimuleren).

## TRAJECTEN

# Door wie, hoe vaak en waar aangevraagd

We onderscheiden vier groepen aanvragers. Hieronder de percentages met hun aandeel in het totaal aantal aanvragen. Vervolgens is per regio of gemeente te zien wie de aanvragen hebben gedaan.

## Door wie

- A 45%** Jeugdbescherming, WSG, De Jeugd- & Gezinsbeschermers en Leger des Heils (54% vrijwillig en 46% maatregel)
- B 38%** Jeugd- en wijkteams
- C 12%** Overig\*
- D 7%** eigen initiatief van hulpvragers

\*Altra, Amsta, Antoniusziekenhuis Utrecht, Blijfgroep, De Bascule, De Regenbooggroep, De Viersprong, Doras, Dynamo, Eropaf!, Familysupporters, GGD, GGZ, Heliomare, Homestart, Jellinek, Lijn5, Lucertis, MEE, Meerwaarde, Mentrum, O.G. Heldringstichting, Opvoedpoli, Parlan, Politie, ROC Amsterdam, 's Heeren Loo, Spirit, Streetcornerwork, Triversum, Veilig Thuis, Vluchtelingenwerk, WPI.

## Hoe vaak en door welke gemeenten?

### 664x Amsterdam

A 53%    B 32%    C 9%    D 6%

### 191x Zaanstad

A 30%    B 61%    C 7%    D 2%

### 94x Purmerend, Beemster, Oostzaan, Wormerland en Edam Volendam

A 34%    B 50%    C 13%    D 3%

### 78x Alkmaar, Heerhugowaard, Langedijk, Bergen, Uitgeest, Castricum en Heiloo

A 20%    B 57%    C 14%    D 9%

### 70x Aalsmeer, Amstelveen, Diemen, Uithoorn, Ouder- Amstel en Haarlemmermeer

A 69%    B 18%    C 11%    D 2%

### 87x Overige gemeenten \*\*

A 32%    B 26%    C 10%    D 32%

## TOP 5 BELANGRIJKSTE THEMA'S

**1 Veilige verblijfplaats voor kinderen.** Gezin en netwerk maken een gedragen plan voor de verblijfplaats van kinderen: thuis met hulp of elders binnen de eigen kring of daarbuiten. Rekening houdend met de zorgen en eventuele voorwaarden.

**2 Samenwerking ouders bij scheiding.** We zetten het kind centraal, organiseren psycho-educatie over effect van scheiden en het belang van samenwerken en activeren steunpersonen voor ouders en kinderen.

**3 Ondersteuning bij opvoeding of huishouding.** Alleenstaande ouders, jonge ouders, beperking of ziekte bij ouder of kind. We inventariseren de behoeftes en helpen daarbij steun te vragen en de kring wat groter te maken zodat er openheid komt en een plan.

**4 Ondersteuning bij huisvestingsproblemen, armoede, schulden.** Langdurige stress heeft een negatief effect op het kunnen maken van goede keuzes. Door actief te sturen op zelfsturing kan schaamte overwonnen worden om mensen te informeren en de kring te vergroten.

**5 Eigen-Toekomstplan voor jongvolwassenen.** Dit met behulp van mensen die het vertrouwen van de jongere hebben. Aandacht voor een vaste steunpersoon bij de uitvoering van het plan, zodat de jongere zich kan ontwikkelen naar zelfstandigheid op alle terreinen.

←

\*\*29: West Friesland, 12: Eindhoven, Helmond, Cranendonck, Breda, Nijmegen en 46: Albrandswaard, Almere, Amersfoort, Barneveld, Beverwijk, Bloemendaal, De Ronde Venen, Den Haag, Den Helder, Deventer, Emmen, Haarlem, Heemstede, Hollands Kroon, Lelystad, Loppersum, Meppel, Nijkerk, Nissewaard, Overbetuwe, Pijnacker, Rotterdam, Schagen, Terneuzen, Veere, Voorburg, Waterland, Wijdmeren, Zandvoort, Zoetermeer.



**De Eigen Plan coaches!** Op deze pagina de fotoportretten van een deel van onze 99 coaches. Zij zijn de steunpilaren van onze ambitie: samenwerking en co-creatie voor duurzame plannen, herstel en diversiteit. Sterker ben je Samen!



worden. Ook heeft hij iedereen aan tafel gekregen en het gesprek is prettig en constructief verlopen. Het was goed verzorgd, met avondeten en al. **PROFESSIONAL**



Ik heb het heel prettig ervaren. De Eigen Plan coach heeft de proce- dure helder uitgelegd en ook snel contact opgenomen met alle mensen die erbij betrokken moesten





Bijzonder om in contact te zijn met andere contacten van het gezin. Je ervaart dat je met elkaar kan **bijdragen aan het verlichten van hun last**. Ook fijn om te weten wat anderen kunnen betekenen in het proces en dat zij de talenten bezitten die bij jezelf ontbreken. Op deze manier kun je met elkaar een hand en een voet zijn voor de ander.



**OOM**



Gesprekken waren waardevol en gezellig en ik kreeg het vertrouwen dat ik mag zeggen wat ik vind. Ik zie nu in dat ik **meer krachten heb dan klachten**. De bijeenkomst leverde meer op dan ik zelf had gedacht, ik vind het nu wel goed om steun te accepteren van mijn moeder en mijn tante door de gesprekken die met elkaar zijn gevoerd.



De Eigen Plan coach heeft me geholpen door dingen bespreekbaar te maken bij mijn familie. Ze hadden niet door hoe klem ik zat. Een bijeenkomst van Eigen Plan was niet nodig, mijn familie heeft met elkaar een plan van aanpak uitgewerkt, waar ik heel erg blij mee ben. **Ik heb weer vertrouwen in de toekomst!**



**OUDER**

**JONGERE**



# 5X TROTS

---

- **Het maatwerk door onze modulaire werkwijze: zowel preventief als aanvullend op hulpverlening**
- Het actief sturen op **co-creatie** zodat samenwerking kan ontstaan aan één plan van eigen kring en professional
- **Aandacht in het plan voor steunpersonen**
- **De thema-gerichte aanpak**, bij bijvoorbeeld scheiding, armoede en de overgang van jongeren naar volwassenheid (18-/18+)
- **Het 'goud': de professionaliteit en diversiteit van onze onafhankelijke coaches**



**Eigen Plan**

Postbus 10054 | 1001 EB Amsterdam

06-52000360 | [contact@eigen-plan.nl](mailto:contact@eigen-plan.nl)

[www.eigen-plan.nl](http://www.eigen-plan.nl)