



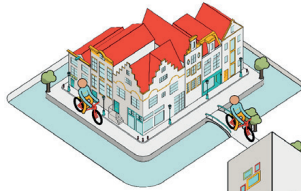
# Eigen Plan

يمكن اللجوء الى الخطة الذاتية في هذه الحالات  
عندما تواجه مشاكل في تربية الأطفال  
عند الطلاق  
تراكم الديون  
مهدد بإخلاء البيت  
صراعات مع الجيران أو داخل الحي  
مرض عضال  
الإعتقال  
ثم في جميع الحالات التي تستدعي التدخل السريع

Eigen Plan:  
contact@eigen-plan.nl  
06-52000360

voor meer informatie:

[www.eigen-plan.nl](http://www.eigen-plan.nl)



1)مدرب الخطة الذاتية في زيارتك:  
ماذا تريد؟

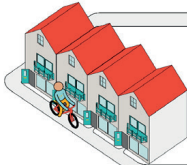
ماهي العراقيل التي تواجهك؟  
ماهي الخطوات التالية؟

من هم الأشخاص الذين سوف يساعدونك في إيجاد الحلول؟



2)انت قوي داخل الجماعة:

اطلب مساعدة الأهل والأصدقاء من حولك للتفكير معك حول  
الحلول



3)اجتماع الخطة الذاتية:

مع جميع الحاضرين في الاجتماع سوف ترسم لنفسك بنفسك خططك



4)مساعدتك عندما تواجه مشاكل:

انت ومدرب الخطة الذاتية سوف نتجتان معاً عن كيفية  
التقدم في سير الخطة الذاتية إذا واجهتك مشاكل

[www.eigen-plan.nl](http://www.eigen-plan.nl)